

Projektmodul

Koordinieren, organisieren, planen und strukturieren Sie Ihre Arbeitsprozesse zentral

Optimale Verwaltung Ihrer Aufgaben

Als Makler bearbeiten Sie häufig Geschäftsabläufe, die so komplex sind, dass diese unterschiedliche Zuständigkeiten und Aufgabenbereiche benötigen.

Das *onOffice smart* Projektmodul unterstützt Sie bei der effizienten Verwaltung von beliebig vielen Projekten. Die komplette Abwicklung von mehreren zusammenhängenden Aufgabenblöcken, wie zum Beispiel die Aufnahme neuer Immobilien, gestaltet sich übersichtlich und komfortabel.

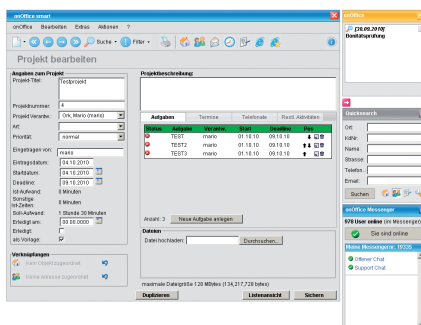
Perfekte Übersicht

Kosten, Arbeitsaufwand oder Status des gesamten Projektes und der einzelnen Aufgaben lassen sich bequem in der *onOffice smart* Software abfragen – Sie behalten stets den Überblick.

Sie haben zusätzliche Dokumente zu dem Projekt? Laden Sie diese einfach über die Upload-Maske hoch – ein schneller Zugriff auf alle wichtigen Daten ist so jederzeit gewährleistet.

Ideales Zeitmanagement

Sparen Sie Zeit! Für Abläufe, die sich stets wiederholen, lassen sich die Projekte ohne weiteres duplizieren oder sogar als Vorlage anlegen – das spart zusätzlichen Arbeitsaufwand.



Das onOffice smart Projektmodul bietet Ihnen eine gelungene Übersicht über Ihre vielfältigen Aufgaben. Jedem Mitarbeiter können verschiedene Zuständigkeiten und Aufgaben zugeteilt werden.

Mit der Vergabe von Start- und Endzeiten können Sie Projektaufgaben hervorragend dem jeweiligen freien Bearbeiter zuordnen. Farblich unterlegte Deadlines ermöglichen Ihnen und Ihren Mitarbeitern den zeitlichen Überblick über Projekte zu behalten. Diese können zum Beispiel auch als Milestones gesetzt werden.

Nachhaltige Projektdokumentation

Das *onOffice smart* Projektmodul archiviert langfristig alle hinterlegten Daten, wie zum Beispiel Termine, Telefonate, Aktivitäten, Verknüpfungen zu projektbezogenen Datensätzen, Dateien und Dokumenten. Unabhängig vom Projektstatus „in Planung“, „gestartet“, „beendet“ oder „archiviert“ können Sie zu jeder Zeit alle Aktivitäten zum gewünschten Projekt nachverfolgen.

onOffice Software GmbH

Postfach 370183
52035 Aachen
Deutschland

Telefon: +49 (0)241 44686-0

Telefax: +49 (0)241 44686-250

E-Mail: info@onOffice.com

Web: www.onOffice.com

Vorteile

- Effiziente Verwaltung von beliebig vielen Projekten
- Übersichtliche Darstellung von Kosten, Aufwand und Aufgaben
- Direkte Datenverknüpfung per Upload-Maske im jeweiligen Projekt
- Optimale Zeitplanung und -erfassung der einzelnen Arbeitsschritte
- Projektplanung mit Deadlines und Milestones
- Dokumentation aller projekt-relevanter Daten

